

JoinForces.

Estrategia, Marketing y
Desarrollo de Negocio

What's Important to You?

“Prime Value Partners”

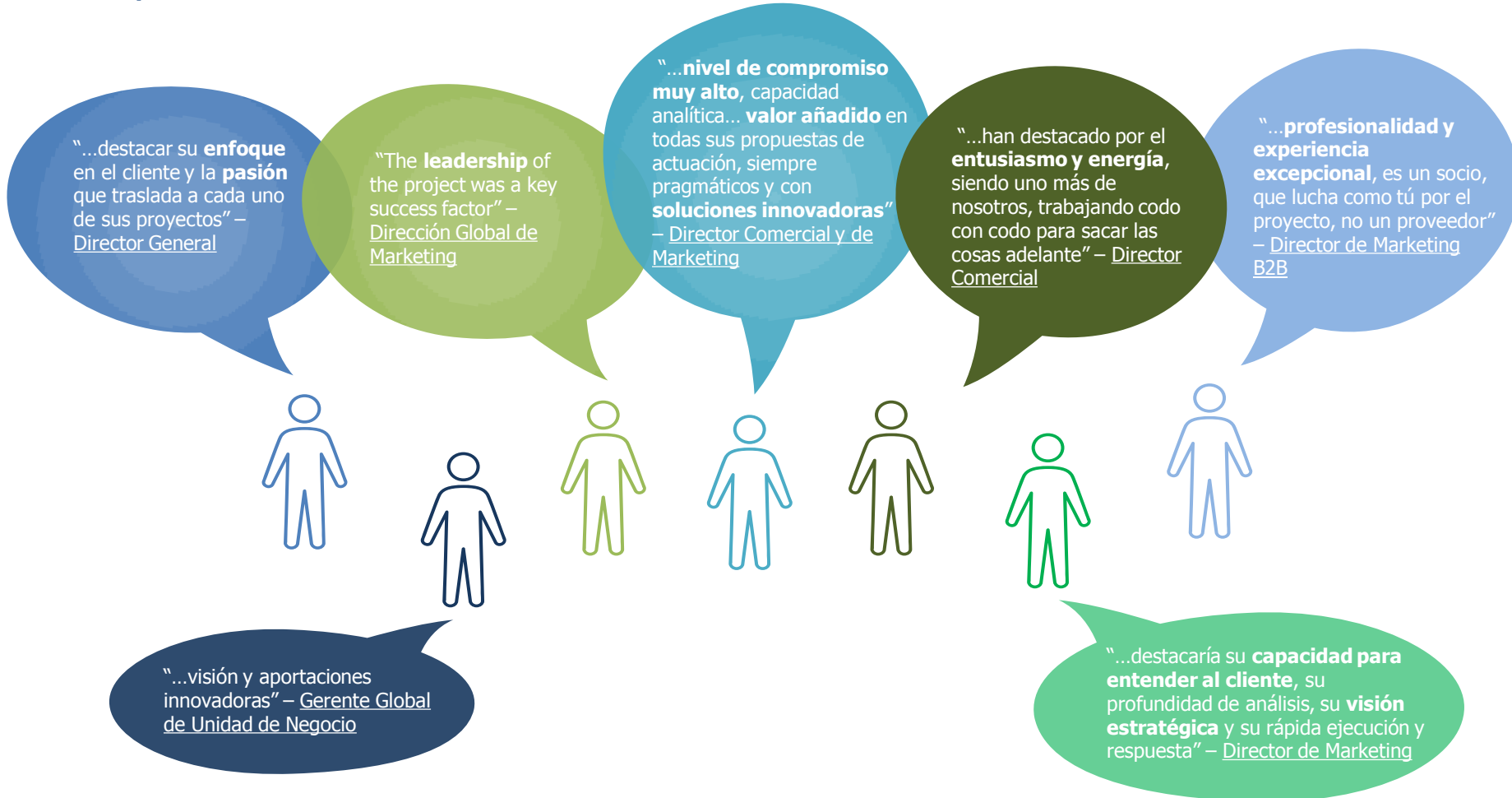
1. Nuestro ADN
2. Servicios
3. Credenciales
4. Equipo

Propósito y Valores



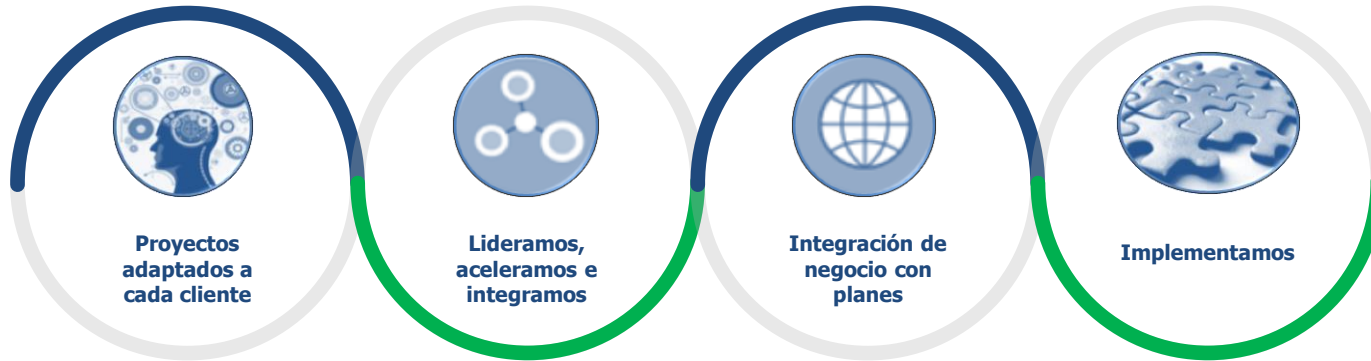
1. Nuestro ADN

Dicho por nuestros clientes...



1. Nuestro ADN

JoinForces es una firma de servicios profesionales especializada en desarrollar el negocio de nuestros clientes



01

Trabajamos en muy diferentes **proyectos** en función de las **necesidades específicas de nuestros clientes**

02

Lideramos iniciativas transversales en la organización, somos **aceleradores e integradores**

03

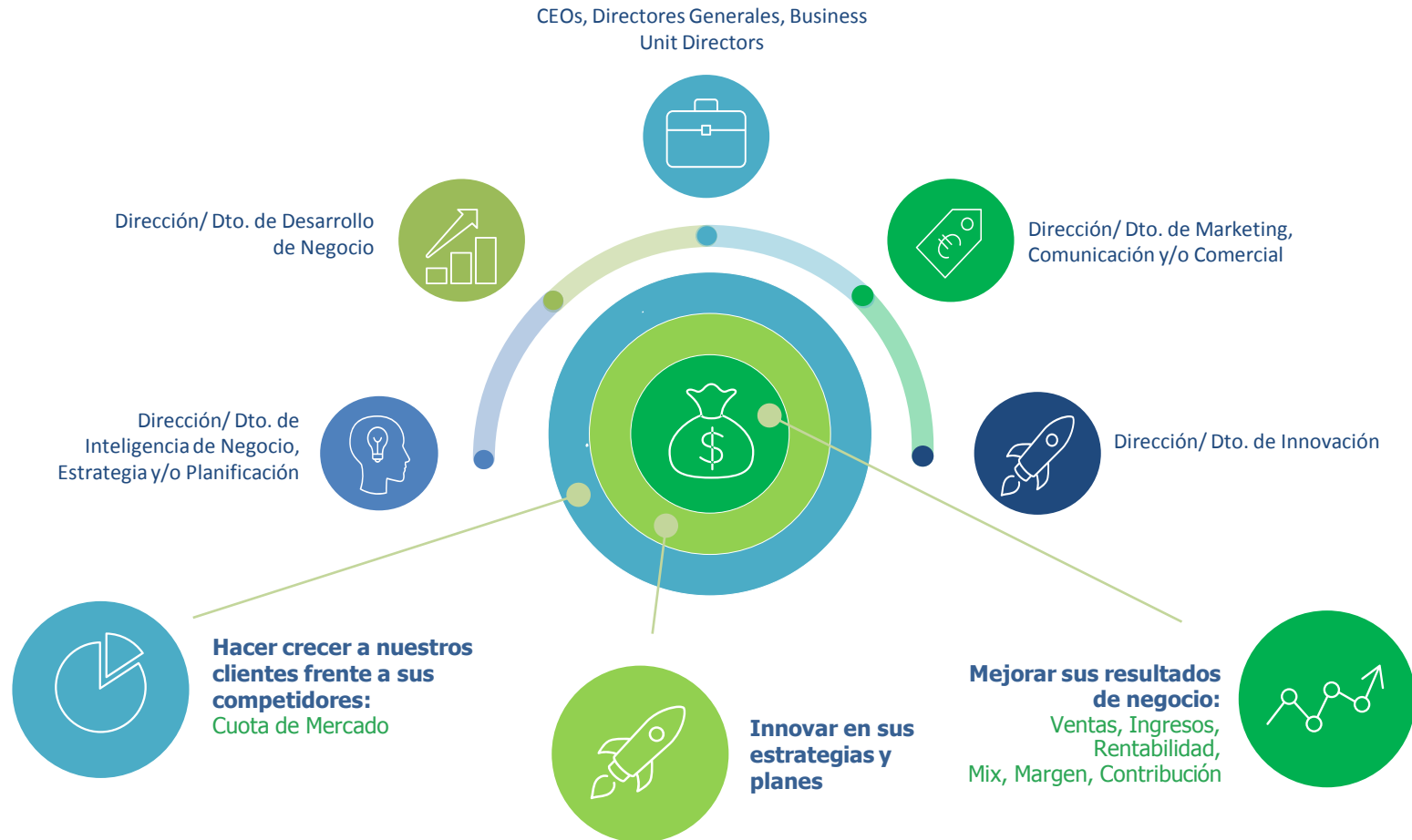
Integramos estrategias de negocio y planes operativos desde una **perspectiva ejecutiva, pragmática** y orientada a **resultados**

04

Implementamos todos nuestros proyectos, **convertimos los planes en realidad**, trabajando estrechamente con nuestros clientes

1. Nuestro ADN

¿Para quién trabajamos y con qué objetivos?

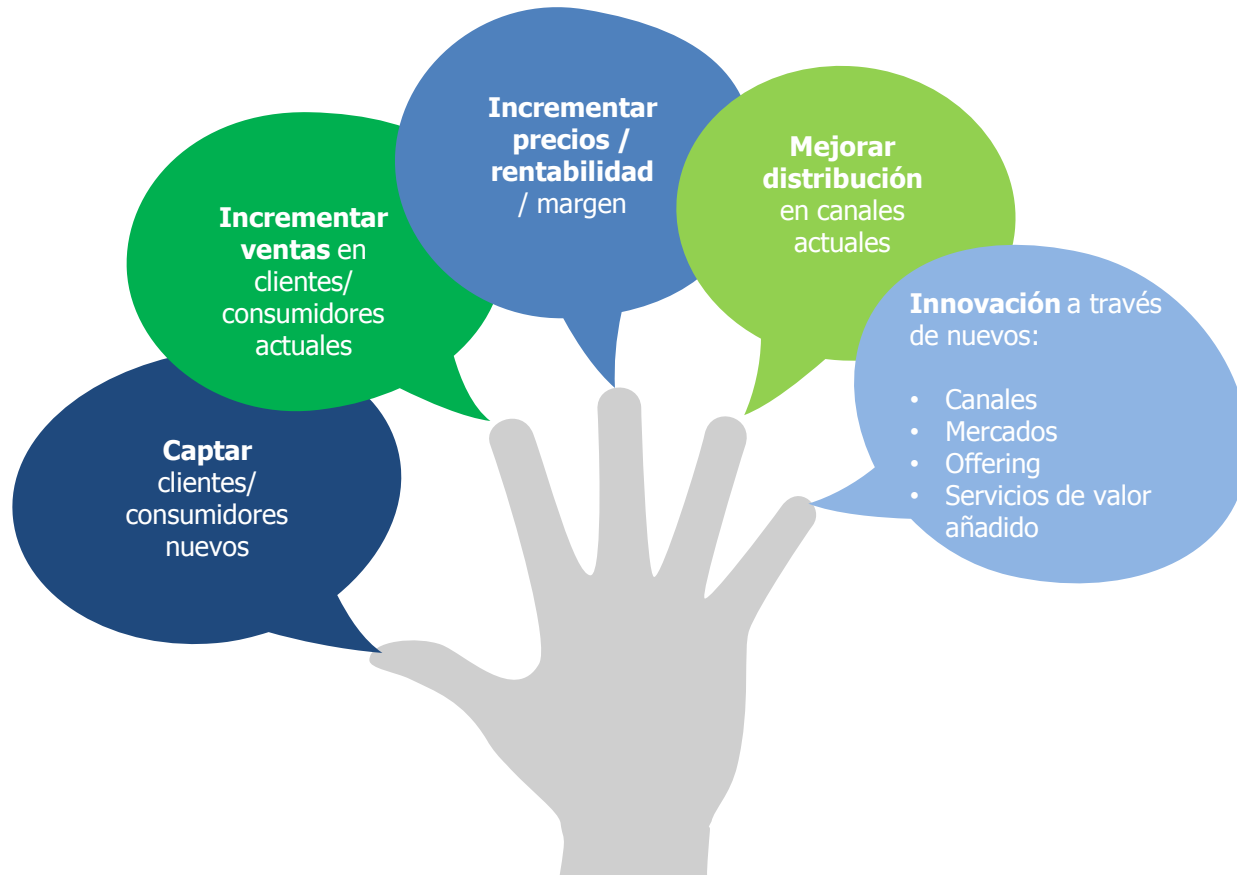


Nuestros proyectos se estructuran en torno a tres áreas: Estrategia, Marketing y Ventas



1. Nuestro ADN

Drivers de Desarrollo de Negocio



Los proyectos que desarrollamos con nuestros clientes impactan en sus resultados:



JoinForces tiene sus propias metodologías analíticas y de gestión operativas



... adaptadas a las necesidades específicas de cada cliente

3. Credenciales

El equipo de JoinForces acumula experiencia liderando proyectos en muy diversos sectores de actividad:

CONSUMO & RETAIL

- Ópticas
- Electrodomésticos
- Cervezas
- Bebidas Espirituosas
- Vinos
- Aceite de Oliva
- Productos de afeitado
- Prod. Limpieza del hogar
- Productos Lácteos
- Prod. para el afeitado
- Drain Care
- Ibéricos: Embutidos y Carnes
- Tés e Infusiones
- Café
- Fabricación de Muebles
- Panaderías
- Bollería
- Repostería Industrial
- Cuidados de la Salud
- Industria Farmacéutica
- Toilet Care

SERVICIOS

- Universidades y Colegios
- Centros de Negocios
- Empresas Públicas
- Distribución de Agua
- Seguros
- Servicios de Seguridad
- Medios de Comunicación
- AfterMarket Automoción
- Centros de Estética
- Home Entertainment
- Transporte de Mercancías
- Servicios financieros
- Inmobiliarias
- Telecom: telefonía e internet
- TICs
- Portal P2P
- Otros Servicios B2B
- Editorial B2C y B2B
- Software de Gestión
- Tecnologías Audiovisuales

3. Credenciales

El equipo de JoinForces acumula experiencia liderando proyectos trabajando para medianas y grandes empresas de muy diversos sectores de actividad (I)



3. Credenciales

El equipo de JoinForces acumula experiencia liderando proyectos trabajando para medianas y grandes empresas de muy diversos sectores de actividad (II)



4. Equipo

Jorge Llamosas Rodríguez – CEO y Socio



- **Experto en estrategia, marketing y ventas.** Más de 25 años de experiencia directiva liderando proyectos en diferentes sectores, empresas y grupos multinacionales.
- Previamente a **JoinForces**, su carrera profesional se inició en Andersen Consulting, Heineken y SC Johnson Wax, para posteriormente ostentar posiciones directivas de marketing y ventas en compañías como Wanadoo, Grupo de Bodegas Vinartis, Grupo Caballero y ADN.
- En los últimos ocho años ha liderado e implementado más de 40 proyectos de estrategia, marketing, ventas, outsourcing y consultoría para diversos clientes.
- **MBA por IESE (Barcelona- 1994-96) y Licenciado en Ciencias Económicas y Empresariales por la Universidad Autónoma de Madrid (1987-92).**

Su equipo de
“Prime Value Partners”

Marta Buesa Suárez De Puga – Senior Project Leader



- Especialista en **Marketing Estratégico y Desarrollo de Negocio**, ha desarrollado su carrera profesional como consultora experta en *Business Intelligence* así como en proyectos de marketing estratégico. Previamente a **JoinForces**, trabajó en Bassat & Ogilvy, Autocontrol, Telefónica y ADN.
- En los últimos diez años, ha liderado muy diversos proyectos para clientes en diversos sectores de actividad.
- **Licenciada en Administración y Dirección de Empresas por la Universidad de Navarra (2003-08)**

Nuño Alonso – Consejero



- Amplia y profunda experiencia en el ámbito del marketing y del desarrollo de nuevos negocios, ha desarrollado su actividad profesional en compañías como Mars, Heineken, Osborne, Caballero y Consorcio de Jabugo.
- Actualmente lidera el marketing de marcas como Ponche Caballero, Ron Contrabando, Ginebra Premium Opihr, Licores Bruja Bella y los vinos Lustau, La Ina y Viña Herminia

Mª Cruz Vaquerizo Luna – Business Executive & Consultant



- Inició su carrera profesional como ejecutiva en medios de comunicación digitales: Sensacine.com, AMC Networks International-Iberia y Grupo Unedisa, desarrollando funciones de creación y gestión de contenidos y Social Media.
- Desde su incorporación a JoinForces en el año 2015 ha trabajado en diversos proyectos de lanzamiento de nuevos productos y servicios y desarrollo de nuevos canales de venta.
- Máster en **Dirección de Marketing** por **UAM** (2014-16). Graduada en **Periodismo** por la Universidad Rey Juan Carlos (2009-13).

Pilar Villegas – Consejera



- Experta en Reputación y Marca corporativa, con más de 25 años de experiencia en consultoría estratégica y de comunicación, ha trabajado para Coopers & Lybrand, Accenture, Najeti, Kantya (JWT), Reputation Institute, Telefónica, Acceso y Villafañe.
- Actualmente es Directora de Consultoría en Great Place to Work.

JoinForces

Estrategia, Marketing y
Desarrollo de Negocio

¿Unimos Fuerzas?

www.joinforces.es //Tf: 916 22 70 82

Calle de Santísima Trinidad 30, Planta 4, Oficina 7

28010 Madrid